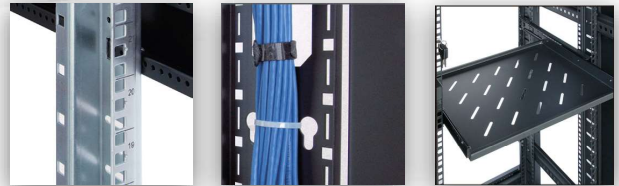


Nextcel

Nuestros armarios son robustos,
fiables, seguros y versátiles



Nextcel ofrece su gama de armarios rack de 19" y accesorios para servidores y redes de voz y datos, un producto polivalente con una **excelente relación calidad/precio**.

Nuestros compromisos de negocio son los pilares en los que se sintetizan en estos conceptos que asumimos como valores de la empresa:

-Mínimo tiempo de respuesta en la producción y en los plazos de entrega.

-Un stock permanente para una entrega inmediata.

-La flexibilidad en los acabados o accesorios preinstalados.

-Un servicio postventa en constante mejora.

-Así como certificaciones y homologaciones europeas que garantizan la **calidad de los productos**, el **trabajo preciso** y seguro con componentes eléctricos y electrónicos.

"Ofrecemos un producto polivalente con una excelente relación calidad/precio"

"Garantiza la calidad de los productos y el trabajo preciso y seguro"



 IONet[®]
THE INTERNATIONAL CERTIFICATION NETWORK



El ensamblado se realiza en nuestras amplias instalaciones, con las herramientas adecuadas y por personal cualificado y experto, siendo el **acabado final de una gran robustez**.



Características principales

- Armario rack mural con ancho de perfil estándar de 19" con accesorios, diseño y acabado de calidad.
- Puerta delantera con cristal de seguridad templado de 4 mm. y apertura de seguridad con llave.
- Paneles laterales desmontables de fácil apertura con cierre lateral.
- Entrada de cableado por el panel trasero y la base inferior.
- Rieles de montaje ajustable*.
- Ubicable tanto en pared como en suelo.

Especificaciones técnicas

- Tratamiento: desengrasado y pintura fosfórica anti-óxido.
- Grado de Protección: IP20.
- Capacidad de carga: 60 Kg.
- Grosor de acero: Carriles 2.0 mm. | ángulos 1,5 mm, resto 1,2mm.
- Material: Acero SPCC laminado. - Color: Negro RAL 9004, acabado liso.
- Rieles de montaje ajustable*.
- Ubicable tanto en pared como en suelo.

Modelos disponibles

- Alturas único cuerpo: 6U, 9U, 12U, 15U y 18U.
- Fondo único: 450 y 600 mm.



Características principales

- Armario rack con ancho de perfil estándar de 19"
- Puerta delantera de cristal templado de 4 mm. de seguridad endurecido, transparente y con apertura de seguridad con llave.
- Puerta trasera
- Apertura de seguridad Handylock en puerta frontal y llave en puerta posterior.
- Estructura básica totalmente desmontable.
- Techo y suelo con entradas de cables pretroqueladas y ranuras de ventilación.
- Soportes o pies regulables en altura. Ruedas
- Perfiles de rack numerados.
- Perfiles desplazables en profundidad.
- Paneles laterales desmontables de fácil apertura con cierre lateral.
- Espacio accesible por puerta frontal, trasera y laterales.
- Acabados para evitar electro-estática y entrada de polvo.

Accesorios incluidos

- Tornillería de montaje, pies regulables en altura y juego de llaves para cerraduras incluido.

Modelos disponibles

- Alturas: 32U, 42U
- Ancho: 600 mm. (42 y 32U)
- Fondo: 800 mm. (42 y 32U), 1000 mm. (42U)

Especificaciones técnicas

Accesorios para ampliar los armarios **Nextcel**



Patch panel

Nextcel cuenta con paneles de distribución para el reparto de puntos de red o patch panels para todos sus armarios, en configuraciones 24 puertos, con un diseño que facilita su instalación y sistema Krone de inserción de cableado que asegura una sujeción perfecta para todo tipo de cables rígidos y protección contra sobrecargas. Paneles UTP de 1U y 19" de ancho preparados para instalar en armarios rack estándar.

Características

- Voltaje: 125 VAC RMS. - Corriente: 1.5A.
- Resistencia de contacto: 1000 milliohms max.
- Resistencia de aislamiento: 1000 megaohms min.
- Potencia dieléctrica: 1000 VAC RMS 60Hz, 1 min.
- Material chasis metálico: Acero de 1,6 mm. de espesor.
- Material de contactos: Bronce fosforizado, oro y níquel.
- Vida útil del jack RJ45: Mínimo 750 usos..



Guía cables

Nos ofrecen diferentes métodos de ordenar la instalación del cableado estructurado del rack, tanto el cableado interno como el que entra al armario desde el exterior.

Su zócalo de fácil desmontaje deja completamente cubiertos los conectores, dando un aspecto impecable a la estructura de armario.



Bandeja 2U- Fondo 300 mm.



Bandeja de anclaje 4 Puntos, 340 mm.

De una altura de 1U, con cuatro soportes de fijación al perfil de los armarios y tornillería para su colocación.

Su capacidad de carga oscila entre 30 kg. para los armarios murales y 70 kg. para los armarios de suelo, están fabricadas en acero SPCC de 1.2 mm. de grosor, de color negro y disponen de ranuras de aireación para una mejor ventilación



Regleta de corriente

Su altura es de 1U, incorporan interruptor retro-iluminado, disponible con 8 tomas tipo schucko y con magnetotérmico de seguridad con protecciones de sobretensión, certificación alemana VDE en las conexiones, calidad garantizada y fácil instalación. Las bases de enchufes o PDU (Power Distribution Unit) están diseñadas para ser instaladas en armarios rack, aunque también pueden ser utilizadas independientemente.

Especificaciones técnicas

- Tensión de salida: 220/250V.
- Corriente de salida: 16A.
- Enchufes Schuko con doble toma de tierra.
- Perfil de aluminio.
- Enchufes con ángulo de 45°.
- Protección contra sobrecargas.
- 2 fijaciones metálicas para montaje en armarios de 19".
- Longitud de cable: 2m (H0 Guage HO5VV-F3Gx1.5 mm²)

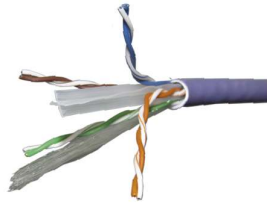


Placa techo 4 ventiladores

Van instalados de serie en nuestros armarios racks de 800 y 1000 mm. de fondo. Mejoran el rendimiento de nuestros equipos, disminuyen el consumo y aumentar su vida útil.

Especificaciones técnicas

- Ventiladores de 12cm de bajo nivel sonoro.
- 220/240V. - 50Hz. - 2850rpm.
- Caudal 97 m³/h. - Nivel sonoro 45dbA.



CAT6 4P 23AWG U/UTP LSZH-Dca

Especificaciones técnicas

Temperatura clasificada: 75 °C
Referencia standard: UL444, ANSI/TIA-568-C.2
ISO/IEC 11801, IEC 61156-5
Certificación estándar de producto:
Prueba de llama: EUROCLASS-Dca
Conductor de cobre libre de oxígeno
Aislamiento de PE con código de colores
LSZH jacket
Embalaje: bobina de 305 mt en caja de cartón

Conector UTP Cat. 6 sin herramienta

Conector RJ45-Hembra (exterior) a Terminal Block 110 (interior) para instalar en paneles con la normativa 110.

Cumple la normativa UTP Categoría 6 con el cableado y los códigos de color correspondientes para facilitar la instalación.

Compatible con el formato AMP.

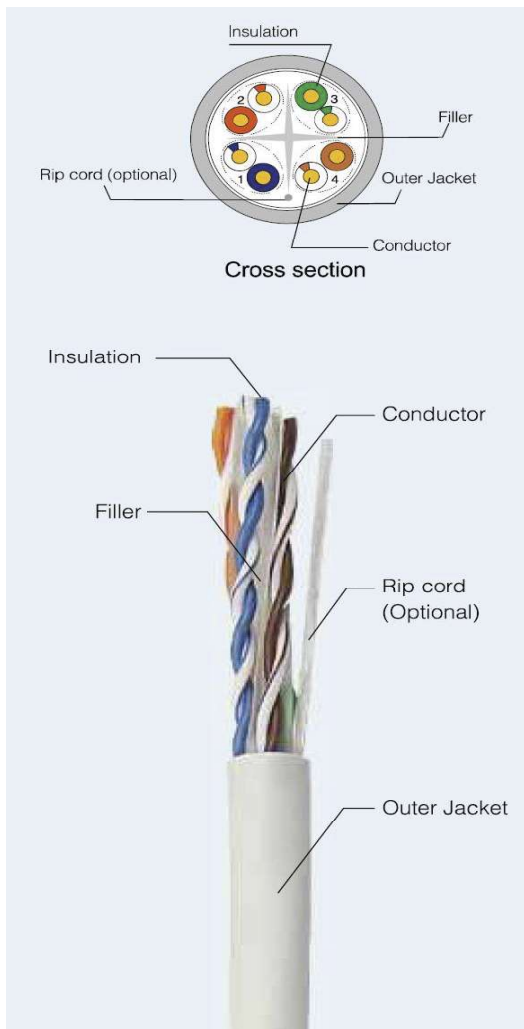
Dispone de un sistema de pinza que al cerrar el conector crimpa los cables con los terminales 110, no siendo necesarias herramientas y además las conexiones quedan protegidas y cerradas

Description

Rated temperature: 75°C
 Reference standard: UL444, ANSI/TIA-568-C.2
 ISO/IEC 11801, IEC 61156-5
 Product standard certification:
 Flame test: EUROCLASS-Dca
 Oxygen free copper conductor
 Colour-coded PE insulation
 LSZH jacket
 Packaging: Per customer request

Application

100Base-T4
 100Base-TX
 100VG-AnyLAN
 1000Base-T
 1000Base-TX
 155Mbps ATM
 622Mbps ATM

Product figure

Physical characteristics

Structure	Construction	U/UTP
	Number of Pairs	4 Pairs
Conductor	AWG	23AWG
	Conductor material	Solid bare copper
	Conductor dimension	0.545±0.02 mm
Insulation	Insulation material	HDPE
	Insulation dimension	0.97 ±0.05mm
	Number colour (Ring or stripe or pure marking)	1.White/Blue & Blue
		2.White/Orange & Orange
3.White/Green& Green		
4.White/Brown & Brown		
Cabling	Twisting lay length	≤30mm
	Cabling lay length	≤200mm
Filler	Filler material	PE
Binder	Binder material	N/A
Shield	Individual shield & material	N/A
	Primary overall shield & material	N/A
	Secondary overall shield & material	N/A
	Shield coverage approx	N/A
	Drain wire	N/A
Outer jacket	Jacket material	LSZH
	Jacket thickness nominal	0.55mm
	Overall nominal dimension	6.20 ±0.30 mm
	Jacket color	Per customer request
	Jacket rip cord	Optional
Mechanical characteristics	Operating temperature range	-20 °C ~ +75 °C
	Bulk cable weight approx	42.0 kg/km
	Max. recommended pulling tension	110 N
	Min. bend radius (install)	4 x O.D.
	Outer jacket tensile strength	≥ 9.0MPa
	Outer jacket elongation	≥ 100%
	Outer jacket aging condition	100 °C x 168 hrs
	After aging,tensile strength	≥ 70% of Unaging
	After aging,elongation	≥ 50% of Unaging
	Cold bend	No Crack (@ -20°C x 4hrs)
Electrical Characteristics	Nom. mutual capacitance	≤5.6 nF/100m (@1kHz)
	Pair to ground capacitance unbalance	≤ 330 pF/100m
	Nominal velocity of propagation	67%
	Max. delay skew	45 ns/100m
	Max. conductor DC resistance	9.38 Ω/100m (@ 20 °C)
	Max. conductor resistance unbalance	5% (@ 20 °C) within a pair
	Min. insulation resistance	5000 MΩ.km
	Max. operating voltage - UL	300 V
	Dielectric strength	2,5 kV d.c. for 2 s
	Conductor/conductor	Or 1,0 kV d.c. for 1 min

Cable Jacket Marking

--	--

Electrical Characteristics

Frequency	Character impedance upper limit	Character impedance lower limit	RL	ATT	NEXT	PS NEXT	ACRF	PS ACRF	PD			
(MHz)	(Ω)	(Ω)	(dB Min)	(dB/100m)	(dB Min)	(dB Min)	(dB Min)	(dB Min)	(ns/100m Max)			
1	---	---	---	---	74.3	72.3	67.8	64.8	570.0			
4	115.2	86.8	23.0	3.8	65.3	63.3	55.8	52.8	552.0			
8	112.6	88.8	24.5	5.4	60.8	58.8	49.7	46.7	546.7			
10	11.9	89.4	25.0	6.0	59.3	57.3	47.8	44.8	545.4			
16	111.9	89.4	25.0	7.6	56.2	54.2	43.7	40.7	543.0			
20	111.9	89.4	25.0	8.5	54.8	52.8	41.8	38.8	542.0			
25	112.9	88.5	24.3	9.6	53.3	51.3	39.8	36.8	541.2			
31.25	114.1	87.7	23.6	10.7	51.9	49.9	37.9	34.9	540.4			
62.5	118.3	84.5	21.5	15.5	47.4	45.4	31.9	28.9	538.6			
100	121.9	82.0	20.1	19.9	44.3	42.3	27.8	24.8	537.6			
150	125.7	79.6	18.9	24.8	41.7	39.7	24.3	21.3	536.9			
200	128.8	77.6	18.0	29.1	39.8	37.8	21.8	18.8	536.5			
250	131.5	76.0	17.3	33.0	38.3	36.3	19.8	16.8	536.3			

Remark : Cable that meet the requirements of the template are not required to be measured for return loss; alternately cables that meet the return loss requirements are not required to be measured for characteristic impedance.

Revision history:

V1.0 Initial release 2019/8/7

